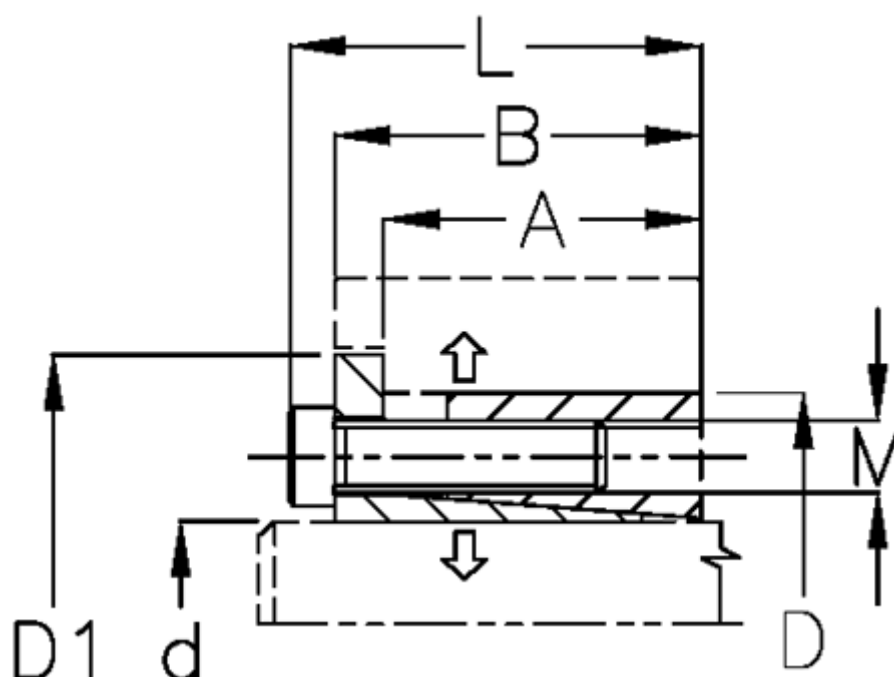


Varenummer: 434600260

Beskrivelse: Rota-fix spændelement ES 260x325
Stål

Note: Kort byggeform. Overfører middelstore momenter. Selvcentrerende. Ingen aksial forskydning ved montage

Mål



A mm	= 57.0	Overfladeruhed	= -
B mm	= 72.0	P N/mm ² fladetryk på aksel/nav	= 127
D1 mm	= 334	T Nm drejningsmoment	= 101200
d H8 mm	= 260	Tolerance	= -
D mm	= 325	Ts Nm boltetilspændingsmoment	= 360
F kN aksialkraft	= 778		
L mm	= 88		
M mm	= M16		